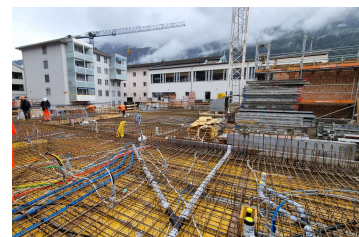


Domat/Ems: Residenza Ensemen



Zeitraum 2023 - 2025
Projektgrösse Bauvolumen ca. 26'000 m³
Bausumme ca. 5.0 Mio.

Auftraggeber Politische Gemeinde Domat/Ems
Architekt Sosio + Partner AG
Ingenieur Grünenfelder und Partner AG

ERBRACHTE LEISTUNGEN

SIA Phasen 31 - 53
Baugrubensicherung in bebautem Gebiet
Schutzraumstatik, inkl. Bericht
Unterfangung bestehende Gebäude
Einstellhalle
Massivbau und Holzbau

PROJEKTBE SCHRIEB

- Anpassung Rampe/Einfahrt bei Haus Cresta und Zufahrt ESH Schulhaus. - UG/ESH, Parkplätze, Velo, Keller- Lagerräume, Technik, Abwart, gemeinsamer Schutzraum für Haus A und B in Haus B. - EG, Eingang, Restaurant-Bistro inkl. Aussensitzplätze, Entsorgung, Kulturarchiv, Naté-Museum, Ausstellung, Spitex (Ambulatorium) - 1.OG, 10 Wohnungen, 2.OG, 10 Wohnungen, DG, 8 Wohnungen - Bau in Minergie Standard-PV-Anlage auf Steildach

<https://www.vb-domat.ch/residenza-ensemen-auf-einen-blick.php>