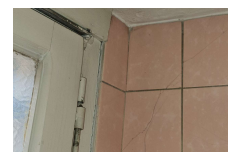
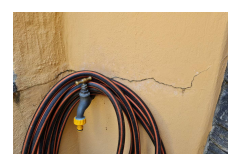


## Prova a futura memoria - Ponte Brolla



Periodo 4.2025  
Dimensione 1 albergo e 7 edifici

Committente FART SA, Ferrovie Autolinee Regionali Ticinesi

### PRESTAZIONI

Ricerca proprietari degli edifici  
Organizzazione appuntamenti rilievo  
Esecuzione rilievo interno ed esterno  
Allestimento protocollo prova a futura memoria

### DESCRIZIONE

Nell'ambito del progetto di adeguamento dei marciapiedi, il committente ha richiesto delle prove a futura memoria nei pressi delle fermate della FART. Il nostro studio ha rilevato lo stato e i difetti delle pavimentazioni e dei muri di sostegno a bordo strada prima dell'inizio dei lavori di costruzione per l'adattamento delle stazioni alla legge sui disabili. Questi protocolli serviranno in futuro come prove in caso di controversie e discussioni tra il committente e i proprietari dei fondi adiacenti al progetto.